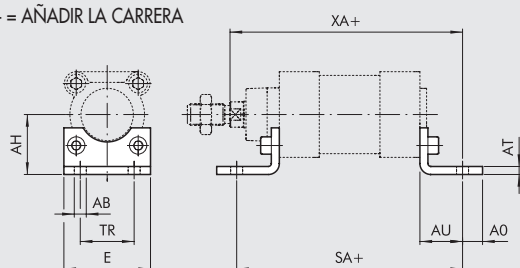


ACCESORIOS PARA CILINDROS ISO 15552 STD, TIPO A, SERIE 3, TWO-FLAT: FIJACIONES



PATAS - MOD. A

+ = AÑADIR LA CARRERA

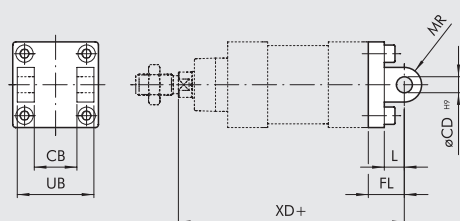


Código	Ø	Ø AB	AH	AO	AT	AU	TR	E	XA	SA	Peso [g]
W0950322001	32	7	32	11	4	24	32	45	144	142	76
W0950402001	40	9	36	15	4	28	36	52	163	161	100
W0950502001	50	9	45	15	4	32	45	65	175	170	162
W0950632001	63	9	50	15	6	32	50	75	190	185	266
W0950802001	80	12	63	20	6	41	63	95	215	210	456
W0951002001	100	14	71	25	6	41	75	115	230	220	572
W0951252001	125	16	90	15	7	45	90	140	270	250	1130

Nota: n. 1 pieza para confección completa de n. 2 tornillos

CHARNELA HEMBRA - MOD. B

+ = AÑADIR LA CARRERA

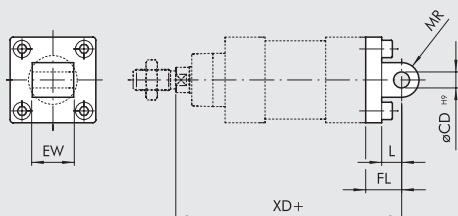


Código	Ø	UB	CB	FL	øCD	XD	MR	L	Peso [g]
W0950322003	32	45	26	22	10	142	10	12	116
W0950402003	40	52	28	25	12	160	12	15	160
W0950502003	50	60	32	27	12	170	12	15	252
W0950632003	63	70	40	32	16	190	16	20	394
W0950802003	80	90	50	36	16	210	16	20	670
W0951002003	100	110	60	41	20	230	20	25	1085
W0951252003	125	130	70	50	25	275	25	30	2000

Nota: servida completa de n. 4 tornillos, n. 4 arandela, n. 2 seeger, n. 1 pasador

CHARNELA MACHO - MOD. BA

+ = AÑADIR LA CARRERA

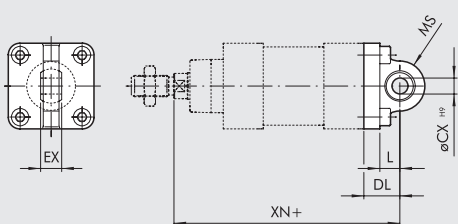


Código	Ø	EW	FL	MR	øCD	L	XD	Peso [g]
W0950322004	32	26	22	11	10	12	142	94
W0950402004	40	28	25	13	12	15	160	124
W0950502004	50	32	27	13	12	15	170	220
W0950632004	63	40	32	17	16	20	190	316
W0950802004	80	50	36	17	16	20	210	578
W0951002004	100	60	41	21	20	25	230	850
W0951252004	125	70	50	26	25	30	275	1590

Nota: servida completa de n. 4 tornillos, n. 4 arandela

CHARNELA MACHO CON ROTULA - MOD. BAS

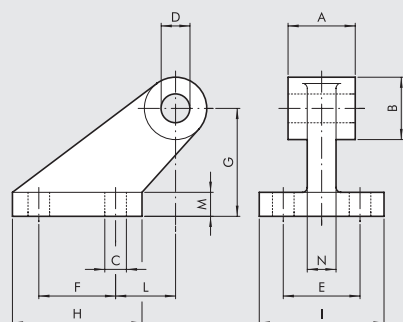
+ = AÑADIR LA CARRERA



Código	Ø	DL	MS	L	XN	øCX	EX	Peso [g]
W0950322006	32	22	16	12	142	10	14	106
W0950402006	40	25	18	15	160	12	16	142
W0950502006	50	27	21	15	170	12	16	236
W0950632006	63	32	23	20	190	16	21	336
W0950802006	80	36	28	20	210	16	21	572
W0951002006	100	41	30	25	230	20	25	840
W0951252006	125	50	40	30	275	25	31	1520

Nota: servida completa de n. 4 tornillos, n. 4 arandela

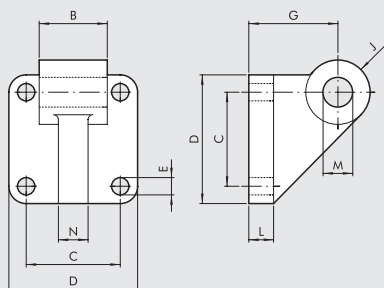
CONTRACHARNELA "CETOP" PARA MOD. B. - MOD. GL



Código	Ø	A	B	C	D	E	F	G	H	I	L	M	N	Peso [g]
W0950322008	32	26	19	7	10	25	20	32	37	41	18	8	10	96
W0950402008	40	28	26	9	12	32	32	45	54	52	25	10	12	216
W0950502008	50	32	26	9	12	32	32	45	54	52	25	10	12	212
W0950632008	63	40	33	11	16	40	50	63	75	63	32	12	15	440
W0950802008	80	50	33	11	16	40	50	63	75	63	32	12	15	464
W0951002008	100	60	44	14	20	50	70	90	103	80	40	16	22	985
W0951252008	125	70	44	14	25	50	70	90	103	80	40	16	22	1000

Nota: servida completa de n. 4 tornillos, n. 4 arandela

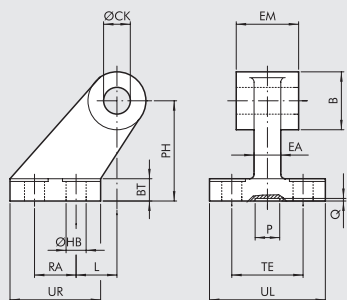
CONTRACHARNELA PARA MOD. B. - MOD. GS



Código	Ø	B	C	D	E	G	J	L	M	N	Peso [g]
W0950322108	32	25.5	32.5	45	7	32	11	10	10	10	106
W0950402108	40	27.5	38	52	7	36	13	10	12	12	138
W0950502108	50	31.5	46.5	65	9	45	13	12	12	12	252
W0950632108	63	39.5	56.5	75	9	50	17	12	16	15	350
W0950802108	80	49.5	72	95	11	63	17	16	16	15	655
W0951002108	100	59.5	89	115	11	73	21	16	20	22	980

Nota: servida completa de n. 4 tornillos, n. 4 arandela

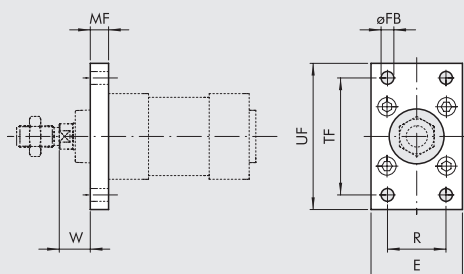
CONTRACHARNELA ISO 15552 PARA MOD. B. - MOD. AB7



Código	Ø	EM	B	ØHB	ØCK	TE	RA	PH	UR	UL	L	BT	EA	P	Q	Peso [g]
W0950322017	32	26	20	6.6	10	38	18	32	31	51	3	8	10	21	3	60
W0950402017	40	28	22	6.6	12	41	22	36	35	54	2	10	15*	21	3	85
W0950502017	50	32	26	9	12	50	30	45	45	65	3	12	16	21	3	162
W0950632017	63	40	30	9	16	52	35	50	50	67	2	14*	16	21	3	191
W0950802017	80	50	30	11	16	66	40	63	60	86	7	14	20	21	3	332
W0951002017	100	60	38	11	20	76	50	71	70	96	5	17*	20	11	3	522
W0951252017	125	70	45	14	25	94	60	90	90	124	10	20	30	21	3	960

* Acotación no conforme con la norma ISO 15552

BRIDA ANTERIOR - MOD. C

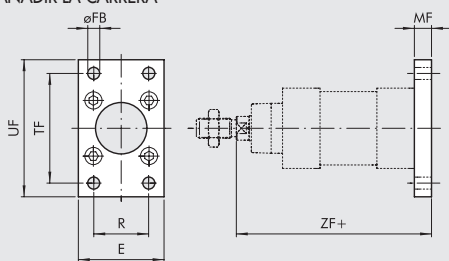


Código	Ø	TF	UF	E	MF	R	øFB	W	Peso [g]
W0950322002	32	64	80	50	10	32	7	16	246
W0950402002	40	72	90	55	10	36	9	20	290
W0950502002	50	90	110	65	12	45	9	25	522
W0950632002	63	100	120	75	12	50	9	25	670
W0950802002	80	126	153	95	16	63	12	30	1420
W0951002002	100	150	178	115	16	75	14	35	2040
W0951252002	125	180	220	140	20	90	16	45	4300

Nota: servida completa de n. 4 tornillos

BRIDA POSTERIOR - MOD. C

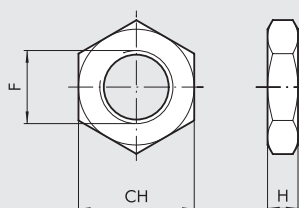
+ = AÑADIR LA CARRERA



Código	Ø	TF	UF	E	MF	R	øFB	ZF	Peso [g]
W0950322002	32	64	80	50	10	32	7	130	246
W0950402002	40	72	90	55	10	36	9	145	290
W0950502002	50	90	110	65	12	45	9	155	522
W0950632002	63	100	120	75	12	50	9	170	670
W0950802002	80	126	153	95	16	63	12	190	1420
W0951002002	100	150	178	115	16	75	14	205	2040
W0951252002	125	180	220	140	20	90	16	245	4300

Nota: servida completa de n. 4 tornillos

TUERCA PARA VÁSTAGO - MOD. S

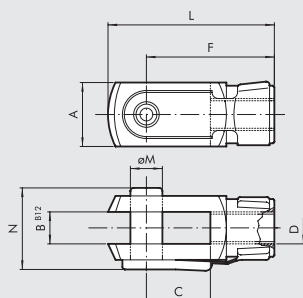


Código	Ø	F	H	CH	Peso [g]
0950322010	32	M10x1.25	6	17	6
0950402010	40	M12x1.25	7	19	12
0950502010	50/63	M16x1.5	8	24	20
0950802010	80/100	M20x1.5	9	30	32
0951252010	125	M27x2	12	41	74

Nota: n. 1 pieza para confección



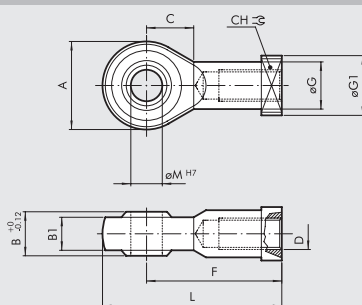
HORQUILLA MOD. GK-M



Código	Ø	øM	C	B	A	L	F	D	N	Peso [g]
W0950322020	32	10	20	10	20	52	40	M10x1.25	26	92
W0950402020	40	12	24	12	24	62	48	M12x1.25	32	148
W0950502020	50	16	32	16	32	83	64	M16x1.5	40	340
W0950502020	63	16	32	16	32	83	64	M16x1.5	40	340
W0950802020	80	20	40	20	40	105	80	M20x1.5	40	690
W0950802020	100	20	40	20	40	105	80	M20x1.5	48	690
W0951252020	125	30	54	30	55	148	110	M27x2	65	1835

Nota: n. 1 pieza para confección

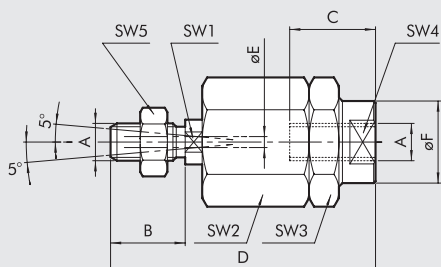
ROTULA - MOD. GA-M



Código	Ø	øM	C	B1	B	A	L	F	D	øG	CH	øG1	Peso [g]
W0950322025	32	10	15	10.5	14	28	57	43	M10x1.25	15	17	19	78
W0950402025	40	12	17	12	16	32	66	50	M12x1.25	17.5	19	19	116
W0950502025	50	16	22	15	21	42	85	64	M16x1.5	22	22	22	226
W0950502025	63	16	22	15	21	42	85	64	M16x1.5	22	22	22	226
W0950802025	80	20	26	18	25	50	102	77	M20x1.5	27.5	30	27	404
W0950802025	100	20	26	18	25	50	102	77	M20x1.5	27.5	30	27	404
W0951252025	125	30	36	25	37	70	145	110	M27x2	40	41	50	1190

Nota: n. 1 pieza para confección

ROTULA AUTOALINEANTE - MOD. GA-K



Código	Ø	A	B	C	D	øF	øE	SW1	SW2	SW3	SW4	SW5	Peso [g]
W0950322030	32	M10x1.25	20	20	71	22	4	12	30	30	19	17	216
W0950402030	40	M12x1.25	24	20	75	22	4	12	30	30	19	19	220
W0950502030	50	M16x1.5	32	32	103	32	4	20	41	41	30	24	620
W0950502030	63	M16x1.5	32	32	103	32	4	20	41	41	30	24	620
W0950802030	80	M20x1.5	40	40	119	32	4	20	41	41	30	30	680
W0950802030	100	M20x1.5	40	40	119	32	4	20	41	41	30	30	680

Nota: n. 1 pieza para confección

NOTAS

ACTUADORES

ACCESORIOS PARA CILINDROS ISO 15552

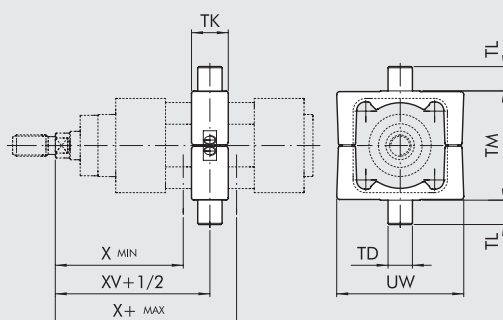
ACCESORIOS PARA CILINDROS ISO 1552: CHARNELA INTERMEDIA

ACTUADORES

ACCESORIOS PARA CILINDROS ISO 1552

CHARNELA INTERMEDIA - MOD. EN, PARA SERIE STD Y TWO-FLAT STD

+ = AÑADIR LA CARRERA
+ 1/2 = AÑADIR MEDIA CARRERA

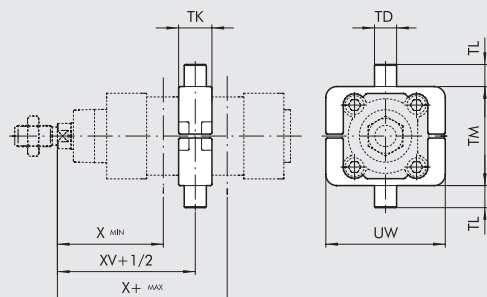


Código	Ø	X _(min)	XV	X _(max)	TM	TL	TD _{e,9}	TK	UW	Peso [g]
0950322007	32	63	73	83	50	12	12	22	65	282
0950402007	40	72	82.5	93	63	16	16	28	75	582
0950502007	50	83	90	97	75	16	16	32	95	880
0950632007	63	86.5	97.5	108.5	90	20	20	35	105	1230
0950802007	80	104	110	116	110	20	20	40	130	2030
0951002007	100	113.5	120	126.5	132	25	25	45	145	2600
0951252007	125	135	145	155	160	25	25	50	175	3900

Nota: servida completa de n. 4 tornillos, n. 2 ejes

CHARNELA INTERMEDIA - MOD. EN, PARA TIPO A, TWO-FLAT TIPO A

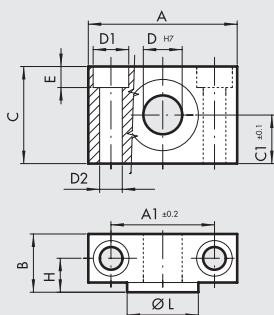
+ = AÑADIR LA CARRERA
+ 1/2 = AÑADIR MEDIA CARRERA



Código	Ø	X _(min)	XV	X _(max)	TM	TL	TD _{e,9}	TK	UW	Peso [g]
0950322107	32	63	73	83	50	12	12	22	65	170
0950402107	40	72	82.5	93	63	16	16	28	75	360
0950502107	50	83	90	97	75	16	16	28	95	580
0950632107	63	86.5	97.5	108.5	90	20	20	36	105	950
0950802107	80	104	110	116	110	20	20	36	130	1480
0951002107	100	113.5	120	126.5	132	25	25	45	145	2140
0951252107	125	135	145	155	160	25	25	50	175	2950

Nota: servida completa de n. 8 tornillos, n. 2 ejes

CONTRACHARNELA PARA MOD. EN - MOD. EL



Código	Ø	A	A ₁	B	C	C ₁	D ₁	D ₂	D	E	H	ØL	Peso [g]
W0950322009	32	46	32	18	30	15	11	7	12	6.5	10.5	22	162
W0950402009	40	55	36	21	36	18	15	9	16	8.5	12	28	278
W0950402009	50	55	36	21	36	18	15	9	16	8.5	12	28	278
W0950632009	63	65	42	23	40	20	18	11	20	10.5	13	35	414
W0950632009	80	65	42	23	40	20	18	11	20	10.5	13	35	414
W0951002009	100	75	50	28.5	50	25	20	13	25	12.5	16	40	715
W0951002009	125	75	50	28.5	50	25	20	13	25	12.5	16	40	715

Nota: n. 2 pieza para confección completa de n. 4 tornillos



ACCESORIOS PARA CILINDROS ISO 15552: BLOQUEO MECANICO DE VÁSTAGO

DATOS TÉCNICOS

Presión de pilotaje	bar	4 ÷ 8						
	MPa	0.4 ÷ 0.8						
Temperatura de funcionamiento	°C	-10 ÷ +80						
	°F	14 ÷ +176						
Funcionamiento		NC-Bidireccional						
Mecanica		Doble tenaza con bloqueo retorno para contrarresorte						
Fuerza de sujeción	Ø	32	40	50	63	80	100	125
	N	650	1100	1600	2500	4000	6300	8700

MATERIAL

cuerpo	Aluminio
mordaza	Latón
resorte	NBR
pistón	Material sintético adicionado a Teflon®
pistón	NBR
Conexión pilotaje	M5 o 1/8"



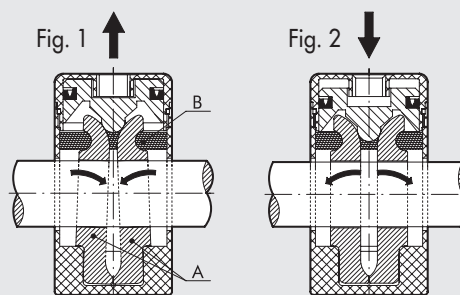
ACTUADORES

ACCESORIOS PARA CILINDROS ISO 15552

PRINCIPIO DE FUNCIONAMIENTO

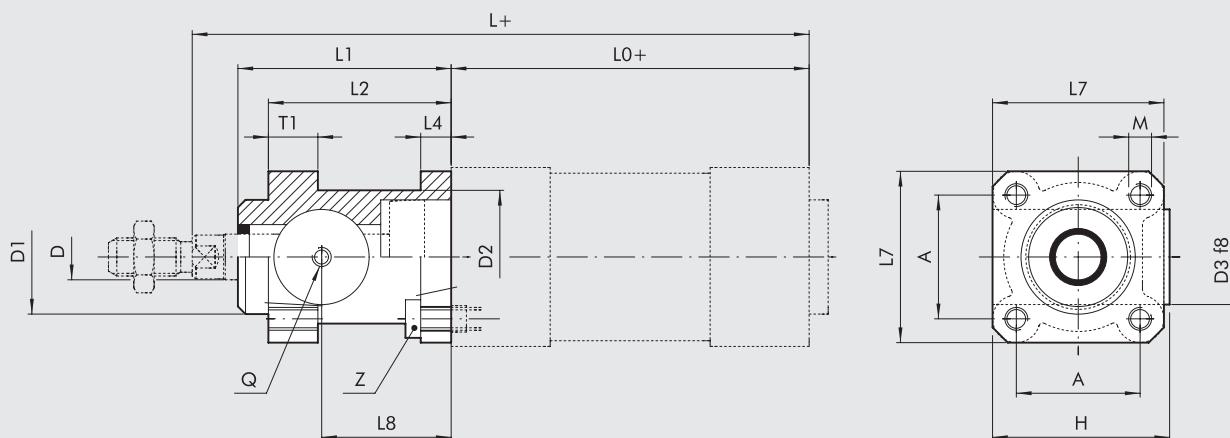
El bloqueo mecánico - de vástago es un mecanismo de tipo normalmente cerrado; en ausencia de pilotaje neumático, las mordazas (A) bloquean el vástago del cilindro (fig. 1); al iniciodel pilotaje neumático, el pistón guía fuerza las dos mordazas unirse, venciendo la fuerza del contrarresorte (B) y haciendo portanto posible el deslizamiento del vástago (fig. 2).

Es importante recordar que el funcionamiento del bloqueo mecánico de vástago es de tipo estático: por lo tanto es necesario bloquear neumáticamente el vástago del cilindro antes de efectuar el bloqueo mecánico.



DIMENSIONES

+ = AÑADIR LA CARRERA



Código	Ø	L ₁	L ₂	L ₄	L ₇	L ₈	D	D ₁	D ₂	D ₃	H	A	T ₁	M	Z	Q	L ₀	L	Peso [g]
W5010001102	32	58	48	8	45	34	12	30	35	25	46.5	32.5	13	M6	M6x20	M5	94	162	150
W5010001103	40	65	55	8	50	38	16	35	40	28	53	38	13	M6	M6x20	G1/8	105	180	200
W5010001104	50	82	70	15	60	48	20	40	50	35	64	46.5	16	M8	M8x30	G1/8	106	200	500
W5010001109	63	82	70	15	70	49.5	20	45	60	38	75	56.5	16	M8	M8x30	G1/8	121	215	700
W5010001106	80	110	90	18	90	61	25	45	80	48	95	72	20	M10	M10x35	G1/8	128	251	1700
W5010001107	100	115	100	18	105	68	25	55	100	58	110.5	89	20	M10	M10x35	G1/8	138	266	2700
W5010001108	125	167	122	22	140	86.5	32	60	130	65	150	110	30	M12	M12x40	G1/8	160	347	5600

ACCESORIOS PARA CILINDROS ISO 15552: UNIDAD DE GUÍAS PARA CILINDROS ISO 15552

Las unidades de guía serie DS-DH-DM garantizan una óptima guía de alineación y el efecto antirrotación del cilindro neumático unida a la misma; las unidades de guía son utilizables individualmente o combinadas al objeto de realizar unidades de manipulación completas: en este caso es posible enbridar las unidades de guía utilizando los anclajes de tipo "A" y "C" (pie y brida).

Las unidades de guía son acoplables con los cilindros ISO 15552

(Ø 32÷100 mm). Están disponibles las versiones:

PERFIL U*: para cargas y velocidades limitadas (GDS)

PERFIL H*: para cargas elevadas (GDH)

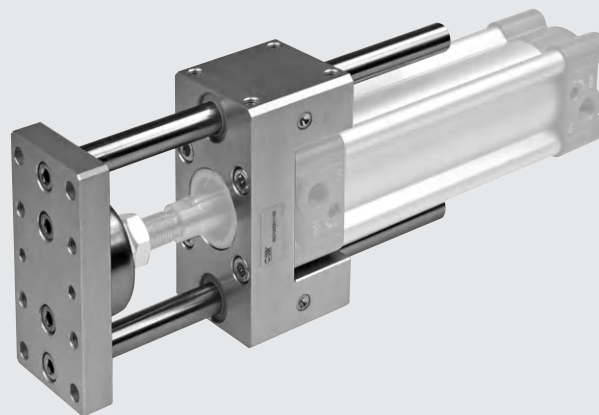
PERFIL H**: para altas velocidades (GDM)

* Casquillo bronce

** Rodamiento a bolas

CARRERAS ESTÁNDAR: 50 - 100 - 150 - 200 - 250 - 320 - 400 - 500

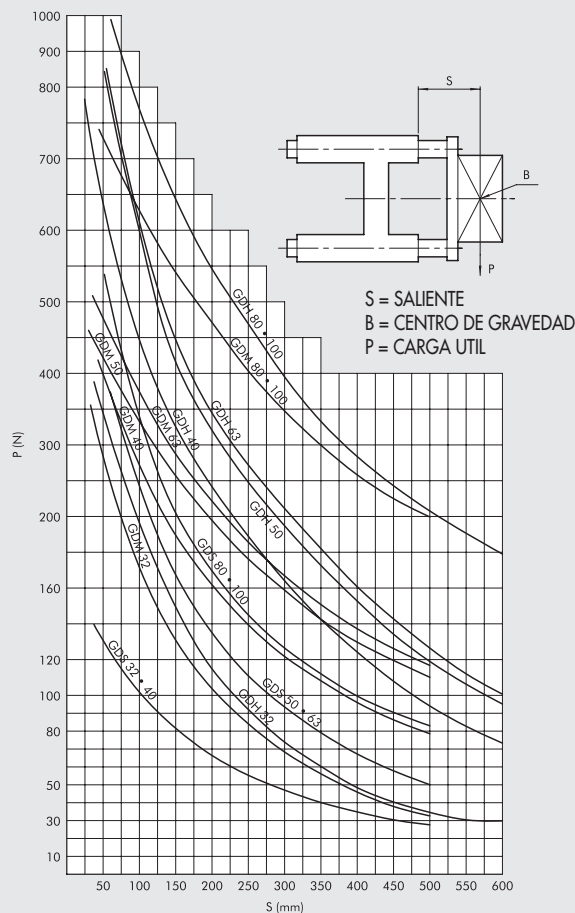
Para pesos, véanse los "Datos técnicos generales" del cilindro al inicio del presente capítulo.



COMPONENTES

SERIE GDS-GDH	Cuerpo:	aleación de aluminio
	Casquillo de guía:	bronce sinterizado autolubricante y juntas segmento rascador
	Vástago:	acero cromado y rectificado
SERIE GDM	Cuerpo:	aleación de aluminio
	Casquillo de guía:	cojinetes de esfera guía lineales y juntas segmento rascador
	Vástago:	acero inoxidable templado

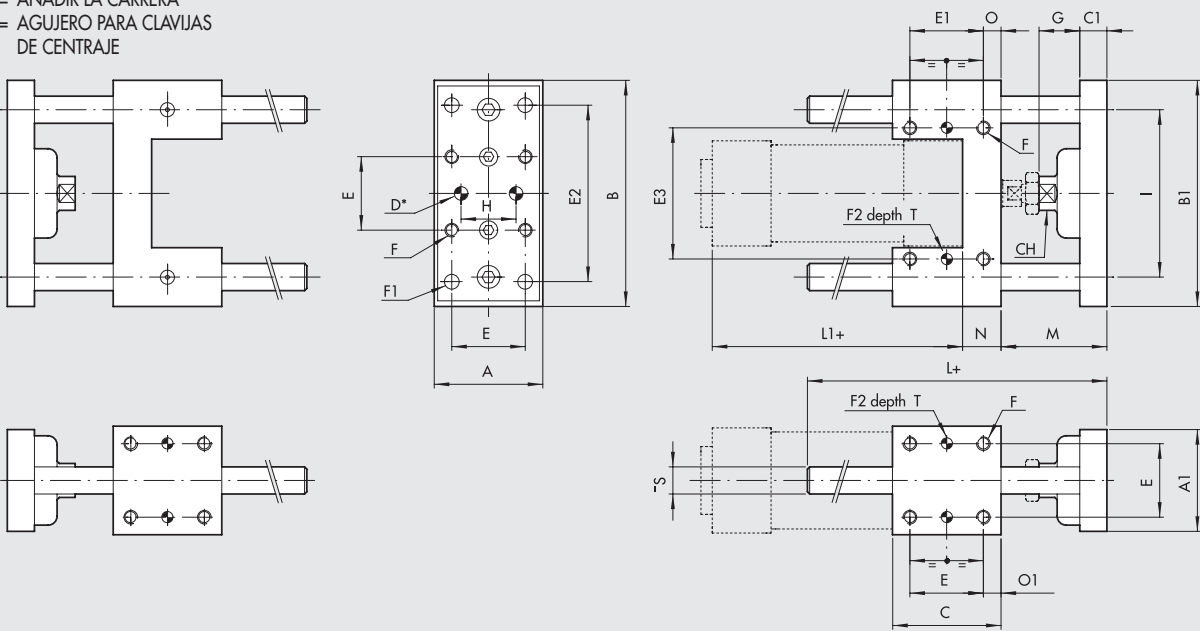
GRAFICO CARGAS





DIMENSIONES TIPO GDS

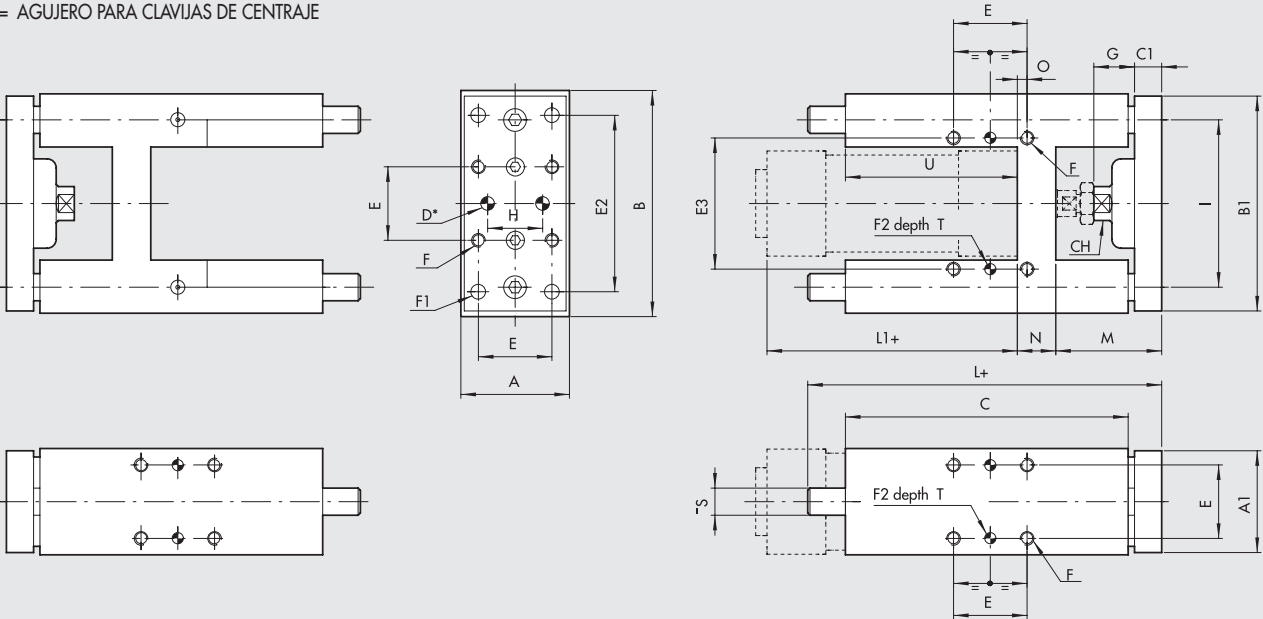
- + = AÑADIR LA CARRERA
- * = AGUJERO PARA CLAVIJAS DE CENTRAJE



Ø	A	A ₁	B	B ₁	C	C ₁	D ^{H7}	E	E ₁	E ₂	E ₃	F	F ₁	F ₂ ^{H7}	G	H	I	L	L ₁	M	N	O	O ₁	ØS	CH	T
32	48	45	100	95	48	12	6	32.5	32.5	78	58	M6	6.5	6	18	31	74	108	94	46	17	7.8	7.8	12	15	7
40	56	53	106	101	58	15	6	38	38	84	64	M6	6.5	6	21	36	80	120	105	52	21	10	10	12	15	7
50	66	63	125	120	59	15	6	46.5	46.5	100	80	M8	8.5	6	24	45	96	130	106	65	25	6.3	6.3	16	22	7
63	76	73	132	127	76	15	6	56.5	56.5	105	95	M8	8.5	6	24	45	104	145	121	65	25	9.8	9.8	16	22	7
80	98	95	165	160	90	16	6	72	50	130	130	M10	11	6	31	56	130	170	128	71	34	20	9	20	27	10
100	118	115	185	180	110	16	6	89	70	150	150	M10	11	6	31	56	152	190	138	71	39	20	10.5	20	27	10

DIMENSIONES TIPO GDH-GDM

- + = AÑADIR LA CARRERA
- * = AGUJERO PARA CLAVIJAS DE CENTRAJE



Ø	A	A ₁	B	B ₁	C	C ₁	CH	D ^{H7}	E	E ₂	E ₃	F	F ₁	F ₂ ^{H7}	G	H	I	L	L ₁	M	N	O	ØS	U	T
32	49	45	97	90	125	12	13	6	32.5	78	61	M6	6.5	6	18	31	74	177	94	48	17	4.3	12	76	7
40	58	54	115	110	139	15	15	6	38	84	69	M6	6.5	6	21	36	87	192	105	53	21	11	16	81	7
50	69	63	137	130	148	15	22	6	46.5	100	85	M8	8.5	6	24	45	104	205	106	63	26	18.5	20	78	7
63	85	79	152	145	182	15	22	6	56.5	105	100	M8	8.5	6	24	45	119	237	121	62	26	15.3	20	111	7
80	105	99	189	180	215	20	27	6	72	130	130	M10	11	6	31	56	148	280	128	76	34	21	25	128	10
100	129	120	213	200	220	20	27	6	89	150	150	M10	11	6	31	56	172	280	138	76	39	24.5	25	128	10

ACTUADORES
ACCESORIOS PARA CILINDROS ISO 15552

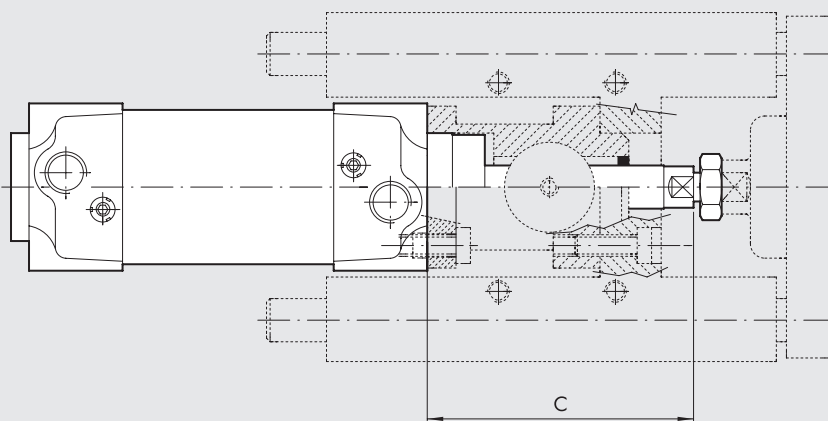
CÓDIGOS DE PEDIDO UNIDADES DE GUIADO

Versión	Código	Calibre	Referencia
Deslizamiento sobre casquillos (GDS)	W0700321...	32	UNIT MW DS 032...
	W0700401...	40	UNIT MW DS 040...
	W0700501...	50	UNIT MW DS 050...
	W0700631...	63	UNIT MW DS 063...
	W0700801...	80	UNIT MW DS 080...
	W0701001...	100	UNIT MW DS 100...
Deslizamiento sobre casquillos (GDH)	W0700322...*	32	UNIT MW DH 032...
	W0700402...*	40	UNIT MW DH 040...
	W0700502...	50	UNIT MW DH 050...
	W0700632...	63	UNIT MW DH 063...
	W0700802...	80	UNIT MW DH 080...
	W0701002...	100	UNIT MW DH 100...
* También disponible en la versión V-Lock (véase el capítulo A3).			
Deslizamiento sobre cojinetes (GDM)	W0700323...*	32	UNIT MW DM 032...
	W0700403...*	40	UNIT MW DM 040...
	W0700503...	50	UNIT MW DM 050...
	W0700633...	63	UNIT MW DM 063...
	W0700803...	80	UNIT MW DM 080...
	W0701003...	100	UNIT MW DM 100...
* También disponible en la versión V-Lock (véase el capítulo A3).			

Nota: para completar la referencia y el código, añadir la carrera en 3 cifras; (ejemplo: 50 = 050).

DIMENSIONES VERSIÓN BLOQUEO VÁSTAGO + UNIDAD DE GUÍA COD. 137

Ø	C
32	74
40	85
50	107
63	107
80	136
100	143



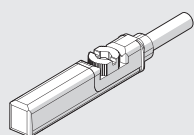


ACCESORIOS PARA CILINDROS ISO 15552: SENSORES MAGNÉTICOS Y DE POSICIÓN

SENSOR RETRÁCTIL

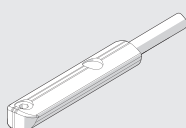
SENSOR TIPO CUADRADO

Última generación, fijación segura



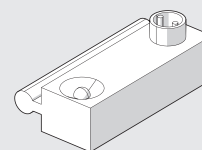
SENSOR TIPO OVALADO

Tradicional



Para códigos y datos técnicos generales, véase el **capítulo A6**.

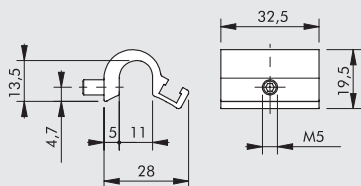
SENSOR SERIE DSM



Puede usarse en cilindros ISO 15552, en la serie STD y en la serie 3.
Para códigos y "Datos técnicos generales", véase el **capítulo A6**.

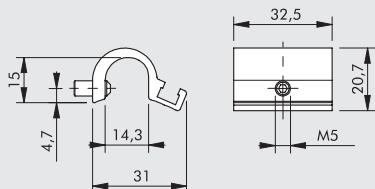
SOPORTE DE SENSORES PARA SENSORES TIPO CUADRADO Y OVALADO

Ø 32÷40



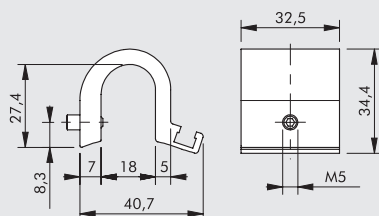
Código W0950001711
Descripción Placa D.32-40

Ø 50÷63



Código W0950001712
Descripción Placa D.50-63

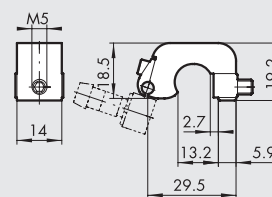
Ø 80÷125



Código W0950001713
Descripción Placa D.80-100-125

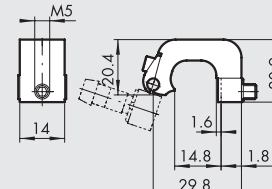
PLACAS PORTA SENSORES MOD. DSM

Ø 32÷40



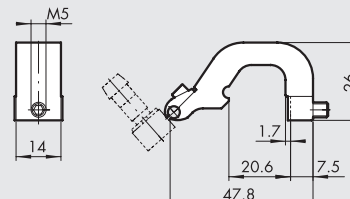
Código W0950000711
Descripción Placa D.32-40 DST 80

Ø 50÷63



Código W0950000712
Descripción Placa D.50-63 DST 81

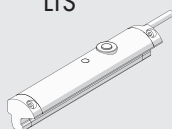
Ø 80÷125



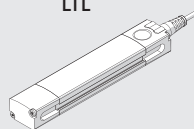
Código W0950000713
Descripción Placa D.80-100-125 DST 82

SENSORES DE POSICIÓN

LTS



LTL



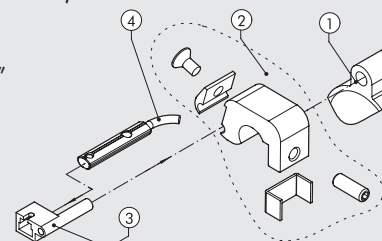
Modelo Para cilindros ISO 15552
LTS Tipo A - serie 3
LTL Tipo A

Para "Datos técnicos generales" y detalles de uso, véase el **capítulo A6**.

ADAPTADOR PARA SENSORE RASANTE

MONTAJE

- 1 Cilindro ISO 15552 con camisa serie STD y serie 3
- 2 Soporte mod. DST (Ø 32 ÷ 125)
- 3 Adaptador
- 4 Sensore rasante "con introduccion vertical"



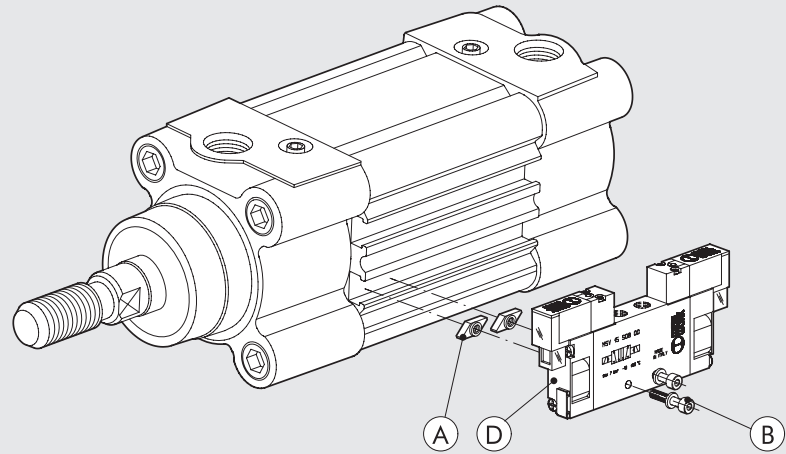
Código W0950001001
Descripción Adaptador DSS005 para soporte DST / ST

ESQUEMA DE MONTAJE VÁLVULA SOBRE CILINDRO PARA CILINDROS TIPO A Y SERIE 3

Con esta tipología de cilindros, las válvulas pueden ir montadas directamente encima sin el auxilio de una placa intermedia, aprovechando el rail de los sensores integrados.

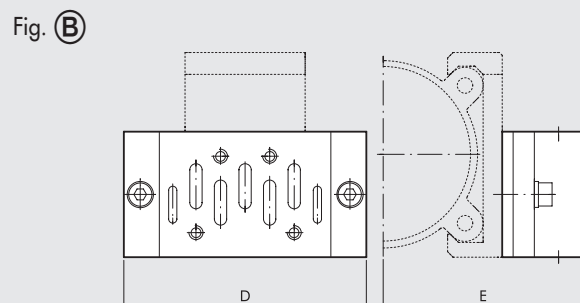
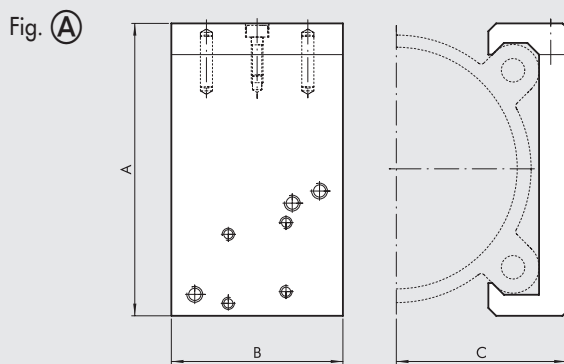
Esto es posible utilizando una placa especial (A) roscada a M3 o M4 y los tornillos (B) cuya medida, tipo y cantidad están indicadas en la tabla adjunta.

Para las válvulas ISO1 e ISO 2, el kit sobre el cual van montadas (código indicado en la tabla) será fijado al cilindro siempre utilizando la placa especial (A) los tornillos (B), siempre indicados en la tabla.



Tipo válvula a montar (D)	Placa (A) fijación M3 cod. 0950003002	Placa (A) fijación M4 cod. 0950003001	Tornillos (B) de unión al cilindro (uno para placa)	Arandela (B) (una para tornillo)	Kit de fijación válvula
MINIMACH	nº 2	-	M3x16 UNI 5931 (DIN 912)	A3.2 UNI 1751 (DIN 127A)	-
MACH 11	nº 2	-	M3x16 UNI 5931 (DIN 912)	A3.2 UNI 1751 (DIN 127A)	-
SERIE 70 1/8	-	nº 2	M4x25 UNI 5931 (DIN 912)	-	-
SERIE 70 1/4	-	nº 2	M4x30 UNI 5931 (DIN 912)	A4.3 UNI 1751 (DIN 127A)	-
SERIE 70 1/2	-	nº 2	M4x45 UNI 5931 (DIN 912)	A4.3 UNI 1751 (DIN 127A)	-
ISO 1	-	nº 2	M4x8 UNI 7688 (DIN 965A)	-	0950002001
ISO 2	-	nº 2	M4x8 UNI 7688 (DIN 965A)	-	0950002002

PLACA CILINDROS - VÁLVULA SERIE KCV PARA CILINDROS SERIE STD Y SERIE 3



PLACA FIJACIÓN VÁLVULA - CILINDRO (Fig. A)

Código	Ø	A	B	C	D	ISO 1		ISO 2		Válvulas aplicables	Peso [g]
						E	D	E			
0950322090	32	54	40	29.5	110	64.5	124	70.5	MACH 16 Serie 70 1/8-1/4 ISO 1 - ISO 2	80	
0950402090	40	59.5	40	32.2	110	67.2	124	73.2	MACH 16 Serie 70 1/8-1/4 ISO 1 - ISO 2	86	
0950502090	50	71.5	40	37	110	72	124	78	MACH 16 Serie 70 1/8-1/4 ISO 1 - ISO 2	93	
0950632090	63	81.5	40	42	110	77	124	83	MACH 16 Serie 70 1/8-1/4 ISO 1 - ISO 2	101	
0950802090	80	99	60	53.5	110	88.5	124	94.5	Serie 70 1/8-1/4-1/2 ISO 1 - ISO 2	222	
0951002090	100	119.5	60	63.5	110	98.5	124	104.5	Serie 70 1/8-1/4-1/2 ISO 1 - ISO 2	258	
0951252090	125	148	60	76.5	110	111.5	124	117.9	Serie 70 1/8-1/4-1/2 ISO 1 - ISO 2	298	

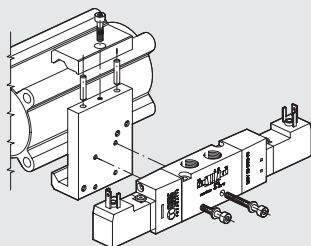
KIT PARA FIJAR LAS VÁLVULAS A LOS SOPORTES, PARA LOS SOPORTES DE SERIE KCV

Código	KIT para válvula	Composición	Peso [g]
0950002003	MACH 16	N. 2 tornillos TCE M3x25 con arandela	4
0950002004	Serie 70 1/8-1/4	N. 2 tornillos TCE M4x30 con arandela	8
0950002006	Serie 70 1/2	N. 2 tornillos TCE M5x50 con arandela	20
0950002001	ISO 1	Adaptador + base SIDE ISO 1 + tornillos + arandela (Fig.B)	230
0950002002	ISO 2	Adaptador + base SIDE ISO 2 + tornillos + arandela (Fig.B)	350

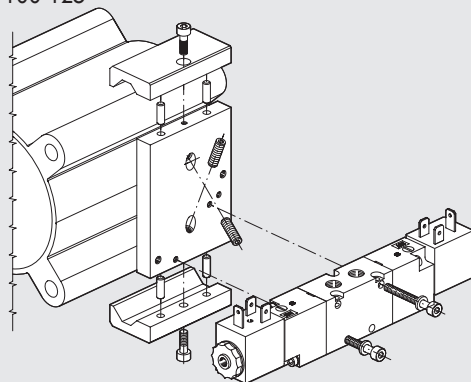


ESQUEMA DE MONTAJE VÁLVULA SOBRE CILINDRO

PARA Ø 32-40-50-63



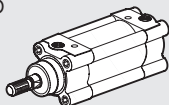
PARA Ø 80-100-125



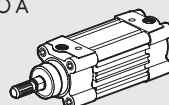
CILINDROS ISO 15552 STD, TIPO "A" Y SERIE 3 TWO-FLAT: PIEZAS DE REPUESTO

NUEVO LANZAMIENTO

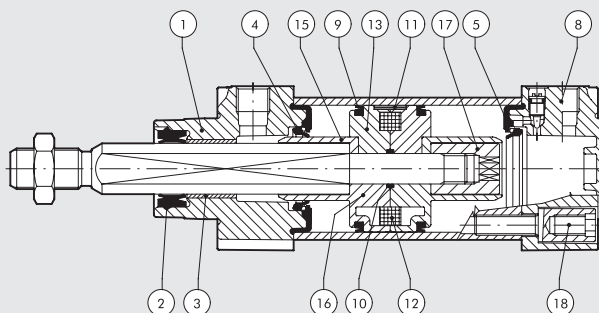
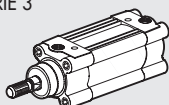
STD



TIPO A



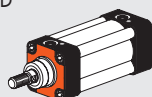
SERIE 3



Código	Diámetro	Descripción	Piezas
009 ... 0101F	Ø 32÷63	Kit juntas poliuretano	4-5-9-10
009 ... 0110FN	Ø 32÷63	Kit testera frontal poliuretano	1-2-3-4-5-18
009 ... 0111N	Ø 32÷63	Kit testera trasero poliuretano	4-5-8-18
009 ... 0604	Ø 32÷63	Kit pistón poliuretano	9-10-16-17
009 ... 0704FN	Ø 32÷63	Kit testera A + P + pistón poliuretano	1-2-3-4-5-8-9-10-16-17-18
009 ... 0800	Ø 32÷63	Imanes	12

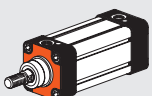
LANZAMIENTO ANTIGUO

STD



La versión de lanzamiento antiguo con cabezas frontales negras ya no está disponible. Para recambios, contacte con nuestras oficinas de ventas.

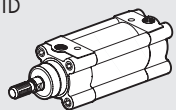
TIPO A



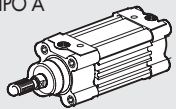
CILINDROS ISO 15552 STD, TIPO "A" Y SERIE 3: PIEZAS DE REPUESTO

NUEVO LANZAMIENTO

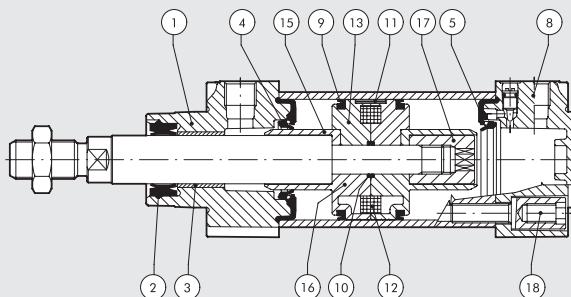
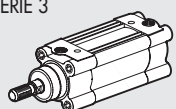
STD



TIPO A



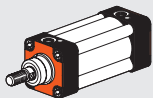
SERIE 3



Código	Diámetro	Descripción	Piezas
009 ... 0101	Ø 32 ÷ 125	Kit comple to juntas poliuretano	2-4-5-9-10
009 ... 0103	Ø 32 ÷ 125	Kit comple to juntas FKM/FPM (alta temperatura)	2-4-5-9-10
009 ... 0502	Ø 32 ÷ 125	Kit comple to juntas NBR	2-4-5-9-10
009 ... 1651	Ø 32 ÷ 125	Kit de juntas de vástago de poliuretano	2
009 ... 1652	Ø 32 ÷ 125	Kit de juntas de vástago NBR + anillo seeger	2
009 ... 1653	Ø 32 ÷ 125	Kit de juntas de vástago FKM/FPM + anillo seeger	2
009 ... 0110N	Ø 32 ÷ 125	Kit testera frontal comple to poliuretano	1-2-3-4-5-18
009 ... 0304N	Ø 32 ÷ 125	Kit testera frontal comple to NBR	1-2-3-4-5-18
009 ... 0111N	Ø 32 ÷ 125	Kit testera trasero comple to poliuretano	4-5-8-18
009 ... 0305N	Ø 32 ÷ 125	Kit testera trasero comple to NBR	4-5-8-18
009 ... 0604	Ø 32 ÷ 63	Kit pistón comple to poliuretano	9-10-16-17
009 ... 0604	Ø 80 ÷ 125	Kit pistón comple to poliuretano	9-10-11-13-15-17
009 ... 0602	Ø 32 ÷ 63	Kit pistón comple to NBR	9-10-16-17
009 ... 0602	Ø 80 ÷ 125	Kit pistón comple to NBR	9-10-11-13-15-17
009 ... 0704N	Ø 32 ÷ 63	Kit testera A + P + pistón comple to poliuretano	1-2-3-4-5-8-9-10-16-17-18
009 ... 0704N	Ø 80 ÷ 125	Kit testera A + P + pistón comple to poliuretano	1-2-3-4-5-8-9-10-11-13-15-17-18
009 ... 0702N	Ø 32 ÷ 63	Kit testera A + P + pistón comple to NBR	1-2-3-4-5-8-9-10-16-17-18
009 ... 0702N	Ø 80 ÷ 125	Kit testera A + P + pistón comple to NBR	1-2-3-4-5-8-9-10-11-13-15-17-18
009 ... 0800	Ø 32 ÷ 125	Imanes	12

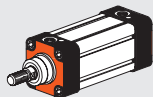
LANZAMIENTO ANTIGUO

STD



La versión de lanzamiento antiguo con cabezas frontales negras ya no está disponible. Para recambios, contacte con nuestras oficinas de ventas.

TIPO A



ACTUADORES

RECAMBIOS PARA CILINDROS ISO 15552